

# torre GANTE

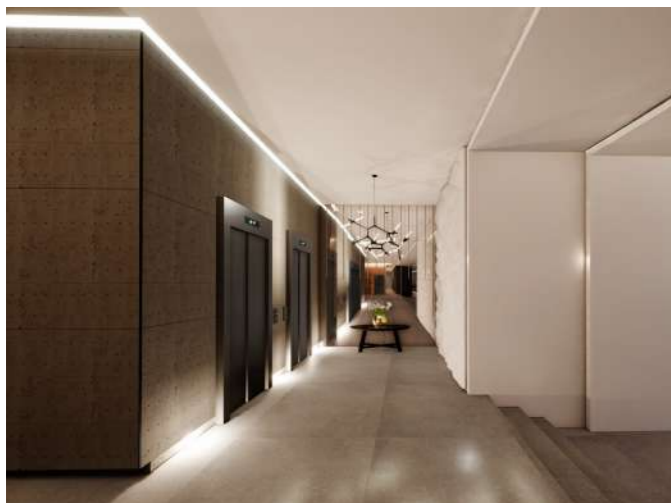
AV. PORTUGAL Y CATALINA ALDAZ



**BG CONSTRUCTORA**  
ING. BYRON GRANIZO L.

**CARRANZA**  
ARCHITECTURE STUDIO





# torre GANTÉ

Un edificio moderno diseñado para tu confort y tranquilidad. Cuidamos los detalles con acabados de alta calidad y su diseño arquitectónico busca una iluminación perfecta para que cada espacio sea funcional y deslumbrante. Para ello propone una fachada mayormente acristalada que incluye amplios balcones dispuestos estratégicamente a cada lado del proyecto.

Su ubicación privilegiada le permite al usuario estar a pocos pasos de centros comerciales, espacios de entretenimiento, y más.

**Torre Ganté es la mejor opción para vivir bien en la mejor ubicación de la ciudad.**

▶ **Vivir rodeado de todo lo que necesitas, no tiene precio**



**Centros Comerciales**



**Centros de Entretenimiento**



**Bancos**



**Restaurantes**



**Parque "La Carolina"**



**Y mucho más**



# VISTA PICHINCHA





# VISTA PANECILLO



Av. Portugal





# VISTA METROPOLITANO



Av. Portugal





# AMENITIES

Contamos con diversos **AMENITIES** aptos para toda la familia, totalmente equipados y ubicados estratégicamente para comodidad de los residentes.



**BIKE ZONE**



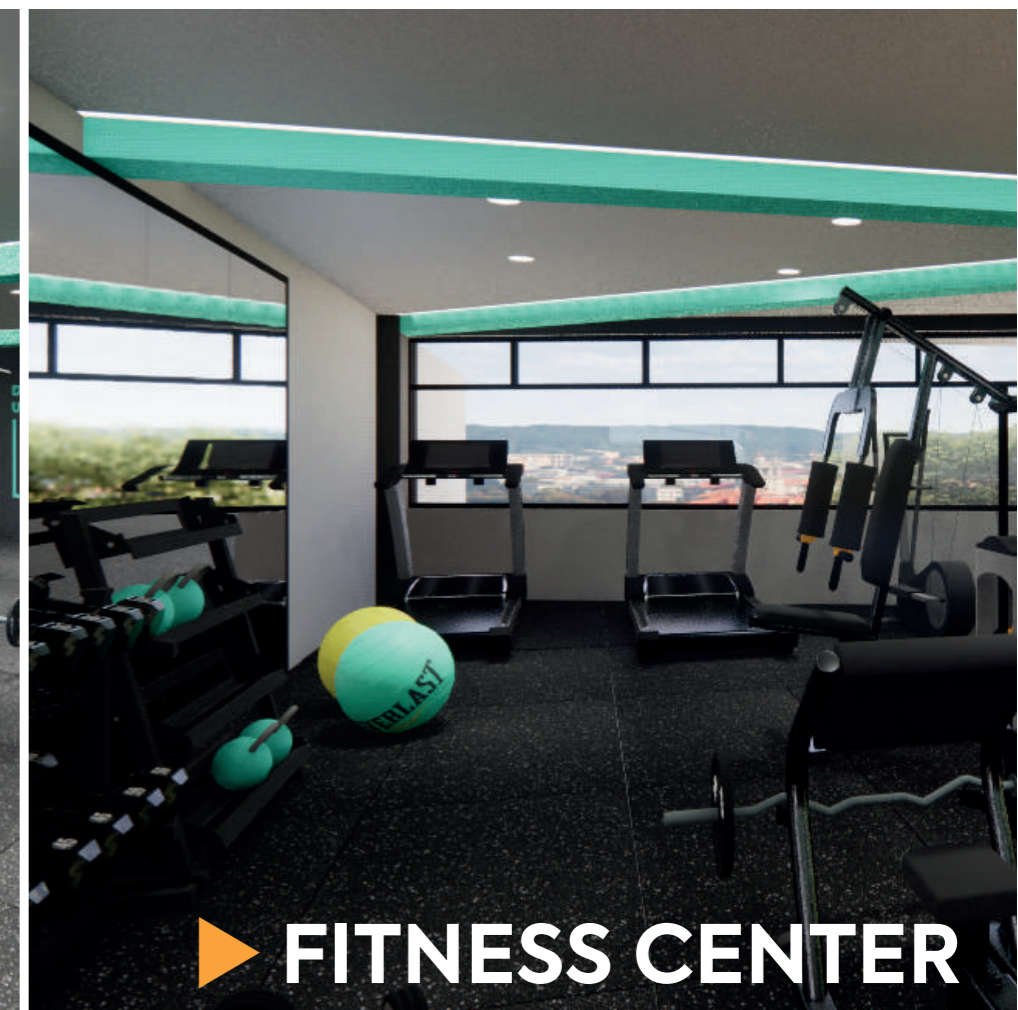
**PET LOUNGE**



**KID'S CLUB**



**YOGA STUDIO**



**FITNESS CENTER**

\* Estas imágenes son de referencia, los resultados pueden variar.



## ▶ RELAX PIT



# TERRAZA VERDE

Nuestra **TERRAZA VERDE** está cubierta de vegetación nativa y cuenta con varias zonas de descanso y entretenimiento que brindan majestuosas vistas de la ciudad.



WELLNESS AREA



BBQ SPORT



READING PIT



COWORKING SPACE

## ▶ ROOFTOP BBQ



## ▶ HYDROGANTE



\* Estas imágenes son de referencia, los resultados pueden variar.



► Comparte **momentos** inolvidables con tu familia



\* Estas imágenes son de referencia, los resultados pueden variar.

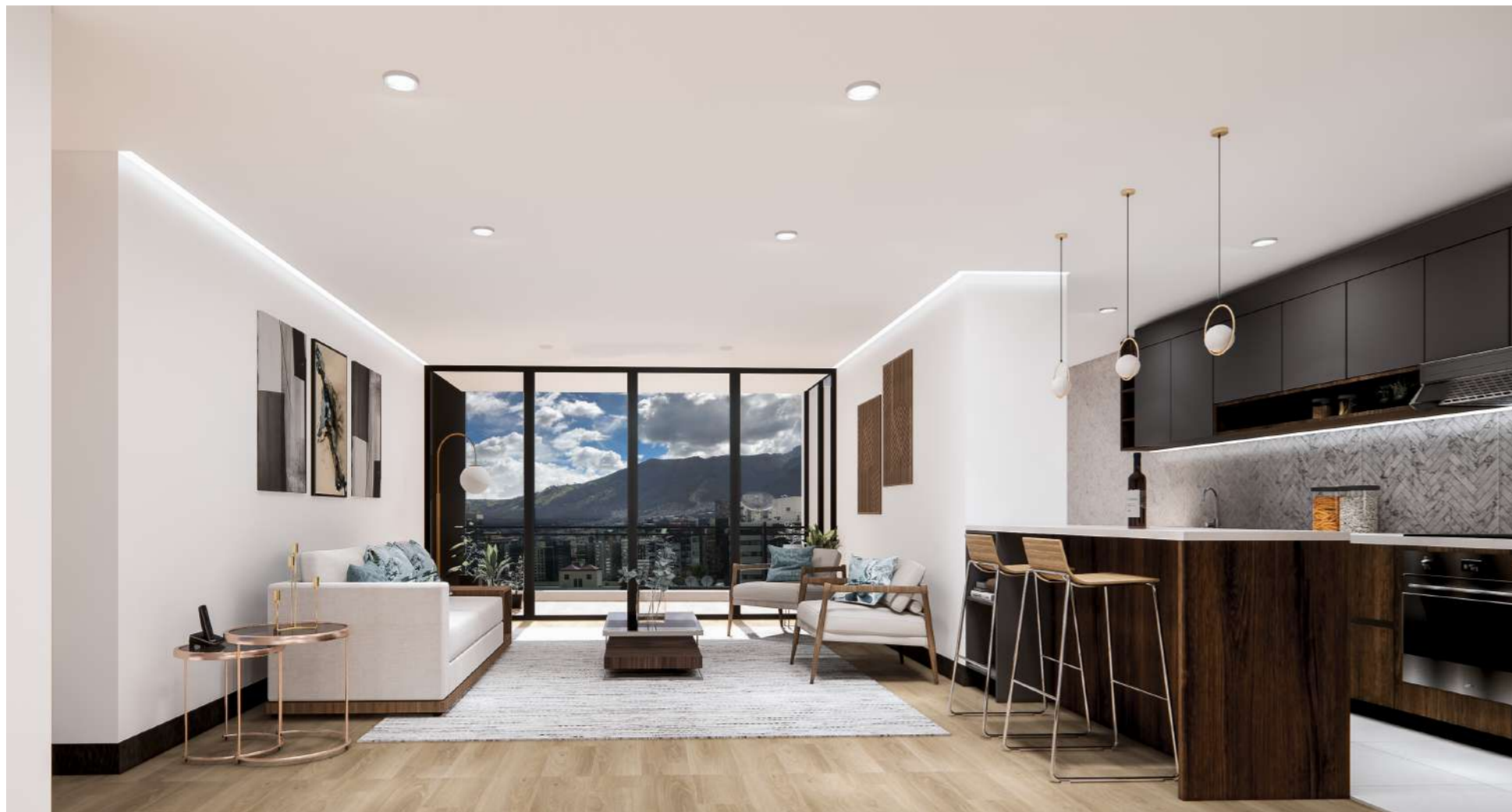


► Las **mejores** vistas de la ciudad están en tu **nuevo** hogar



\* Estas imágenes son de referencia, los resultados pueden variar.





# ESPACIOS CON ESTILO

SUITES  
Y  
DEPARTAMENTOS  
DE 2 Y 3 DORMITORIOS



► COCINA

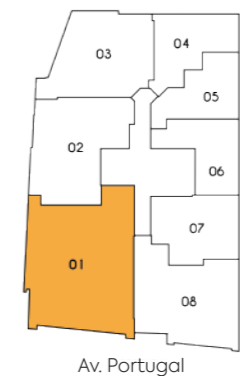
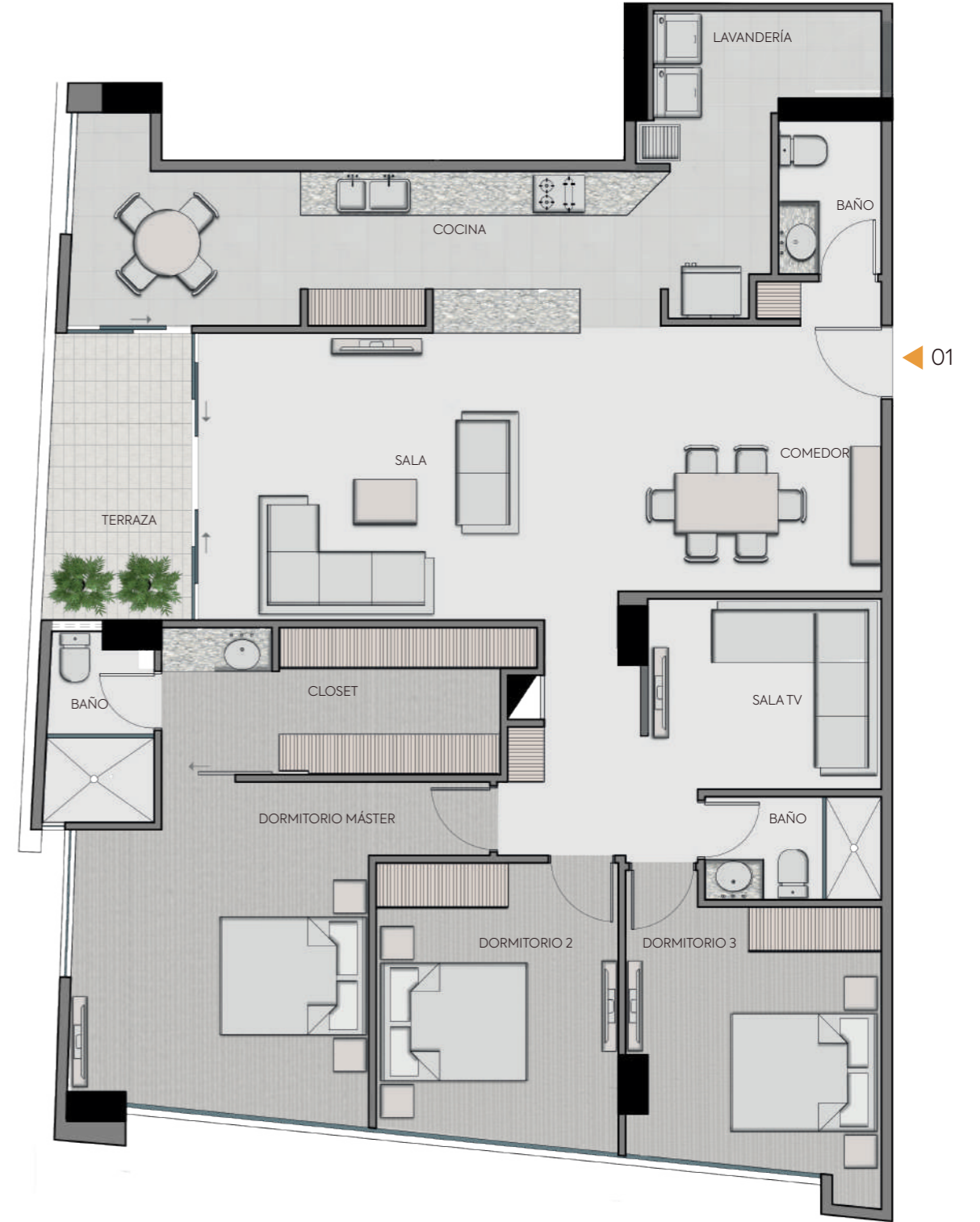
\* Estas imágenes son de referencia, los resultados pueden variar.



# ▶ DEPARTAMENTOS



Diseñado para un verdadero descanso



- DEPARTAMENTO TIPO 1**  
 A= 163.56m<sup>2</sup>  
**DISPONIBLE SOLO EN PISOS 3-4-5**
- Sala - Comedor
  - Cocina
  - Área de lavado
  - 3 Dormitorios
  - 2 Baños completos
  - Baño social
  - Terraza

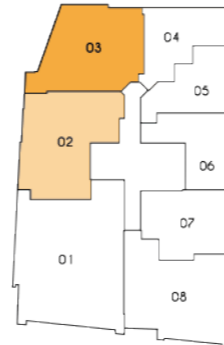


# ▶ DEPARTAMENTOS



**DEPARTAMENTO TIPO 3**  
A= 95.50m<sup>2</sup>  
**DISPONIBLE SOLO EN PISO 2**

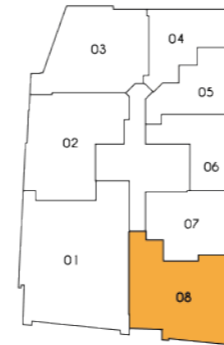
- Sala - Comedor
- Cocina
- Área de lavado
- 2 Dormitorios
- 2 Baños completos
- Baño social
- Terraza



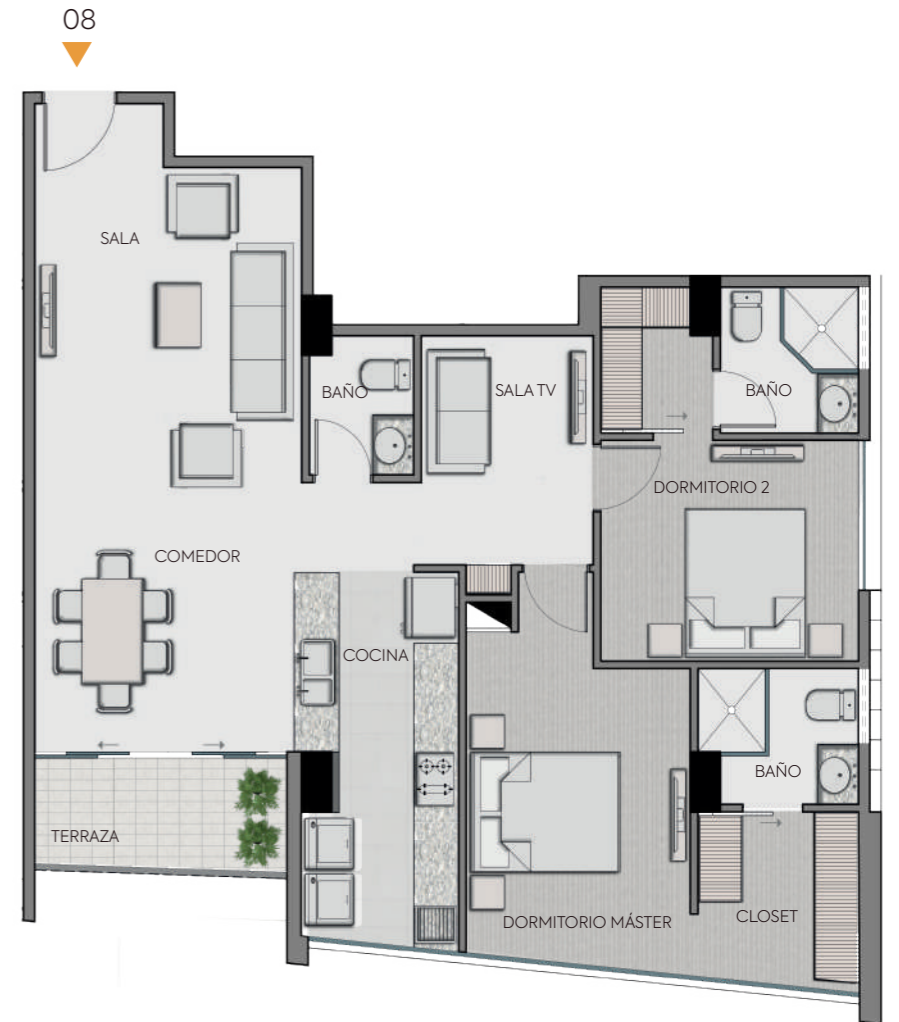
Av. Portugal

**DEPARTAMENTO TIPO 8**  
A= 104.94m<sup>2</sup>  
**AGOTADO**

- Sala - Comedor
- Cocina
- Área de lavado
- 2 Dormitorios
- 2 Baños completos
- Baño social
- Terraza



Av. Portugal



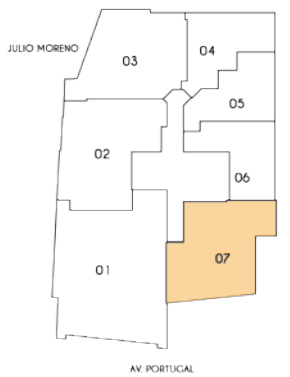
**DEPARTAMENTO TIPO 2**  
A= 101.87m<sup>2</sup>  
**DISPONIBLE SOLO EN PISO 2**

- Sala - Comedor
- Cocina
- Área de lavado
- 2 Dormitorios
- 2 Baños completos
- Baño social
- Terraza

◀ 02



207 ▶



**DEPARTAMENTO 207**  
A= 93.86m<sup>2</sup>  
**AGOTADO**

- Sala - Comedor
- Cocina
- Área de lavado
- 2 Dormitorios
- 2 Baños completos
- Baño social
- Terraza

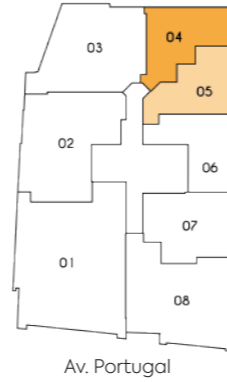


# SUITES



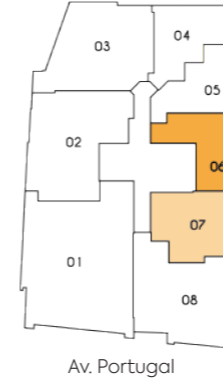
**SUITE TIPO 4**  
A= 54.44m<sup>2</sup>  
**DISPONIBLE SOLO EN PISO 3**

- Sala - Comedor
- Cocina
- Área de lavado
- Dormitorio Máster
- Baño completo
- Terraza



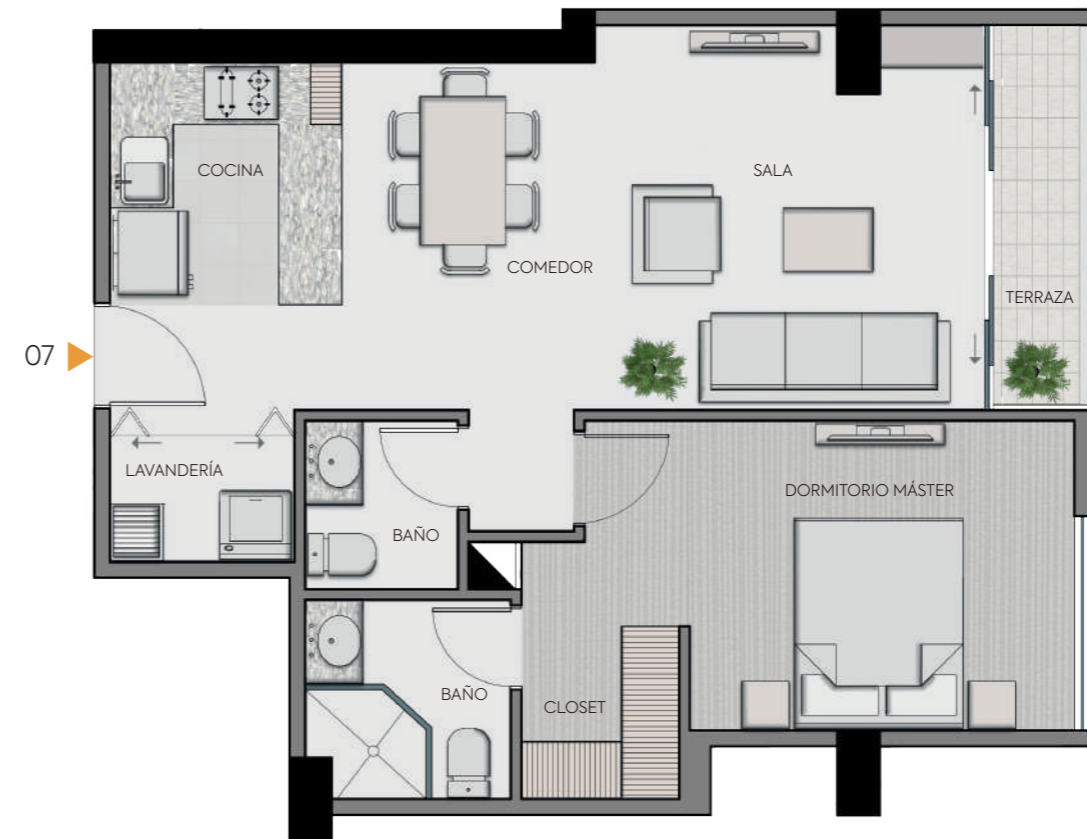
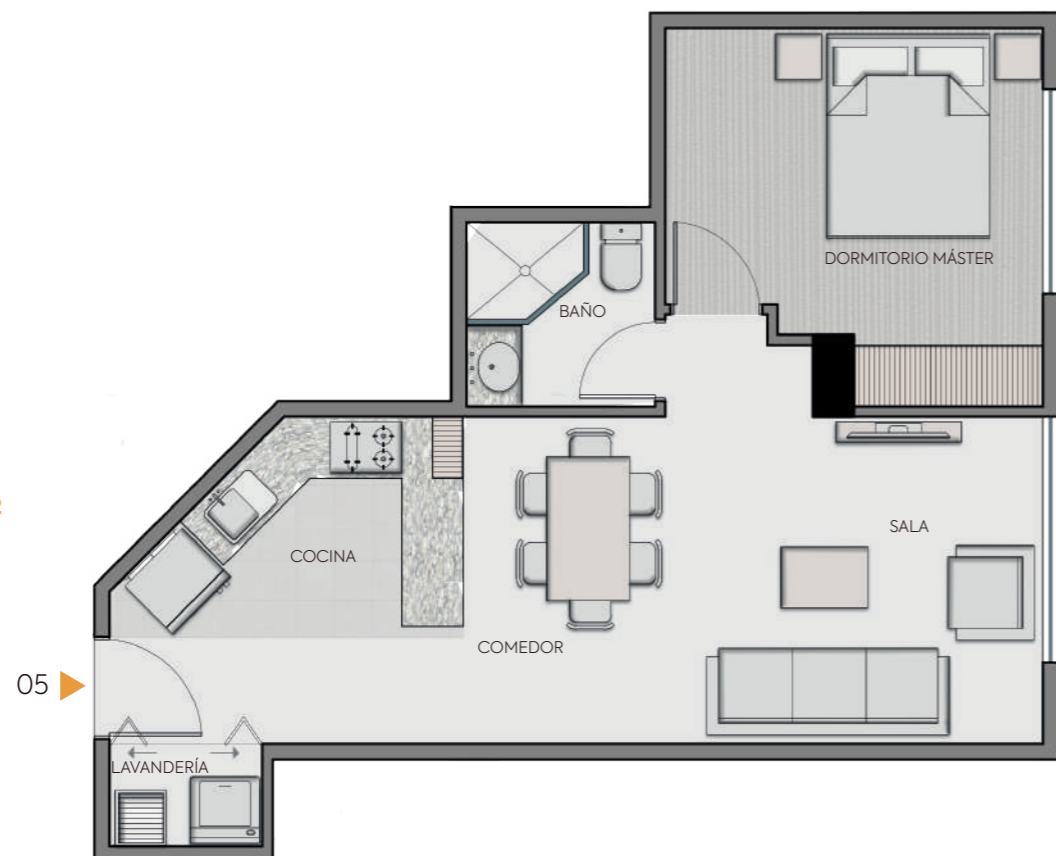
**SUITE TIPO 6**  
A= 51.65m<sup>2</sup>  
**DISPONIBLE SOLO EN PISOS 2 Y 3**

- Sala - Comedor
- Cocina
- Área de lavado
- Dormitorio Máster
- Baño completo



**SUITE TIPO 5**  
A= 50.48m<sup>2</sup>  
**DISPONIBLE SOLO EN PISO 2**

- Sala - Comedor
- Cocina
- Área de lavado
- Dormitorio Máster
- Baño completo



**SUITE TIPO 7**  
A= 63.33m<sup>2</sup>  
**AGOTADO**

- Sala - Comedor
- Cocina
- Área de lavado
- Dormitorio Máster con baño completo
- Baño social
- Terraza



# ▶ DEPARTAMENTOS PH

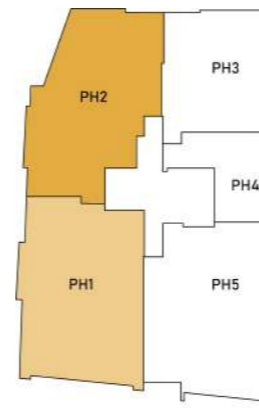


◀ PH1

## DEPARTAMENTO PH1

A= 186.89 m<sup>2</sup>  
PENTHOUSE

- Sala - Comedor
- Sala TV
- Cocina
- Área de lavado
- 3 Dormitorios
- 3 Baños completos
- Baño Social
- Terraza



Av. Portugal

## DEPARTAMENTO PH2

A= 173.00m<sup>2</sup>  
PENTHOUSE

- Sala - Comedor
- Sala TV
- Cocina
- Área de lavado
- 3 Dormitorios
- 3 Baños completos
- Baño Social
- Terraza



◀ PH2



# ▶ DEPARTAMENTOS PH



PH3 ▶

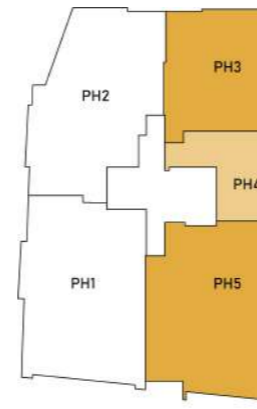


PH4 ▶

## DEPARTAMENTO PH3

A= 107.08m<sup>2</sup>  
PENTHOUSE

- Sala - Comedor
- Cocina
- Área de lavado
- 2 Dormitorios
- 2 Baños completos
- Baño Social
- Terraza



Av. Portugal

## DEPARTAMENTO PH4

A= 53.25 m<sup>2</sup>  
PENTHOUSE

- Sala - Comedor
- Cocina
- Área de lavado
- Dormitorio Máster
- Baño completo

## DEPARTAMENTO PH5

A= 167.77m<sup>2</sup>  
PENTHOUSE

- Sala - Comedor
- Sala TV
- Cocina
- Área de lavado
- 3 Dormitorios
- 3 Baños completos
- Baño Social
- 2 Terrazas



PH5 ▶



## ► EQUIPAMIENTO

- Arquitectura **VANGUARDISTA**
- Estructura **SISMO-RESISTENTE**
- **DOBLE INGRESO Y SALIDA:** uno por Av. Portugal y otro por la calle Julio Moreno
- **ELEGANTE HALL** de Ingreso a doble altura
- **PARQUEADEROS Y BODEGAS** disponibles para todos los departamentos y suites
- **10 PARQUEADEROS DE VISITAS**
- Parqueadero para **BICICLETAS**
- Dos Ascensores **MITSUBISHI** de Última Generación
- Presurización de gradas
- Sistema Contra Incendio
- Generador de Emergencia
- Sistema Centralizado de calentamiento de aguas mediante **BOMBAS DE CALOR**
- **EFICIENCIA** en Consumo de Agua
- Sensores para **AHORRO DE ENERGÍA**
- Iluminación **LED**
- Guardianía Monitoreada con Sistema **CCTV**
- Instalación para Sistema de **DOMÓTICA**
- **TERRAZA VERDE**
- **AMENITIES INSTALADAS Y EQUIPADAS**

## ► ACABADOS

- **PISO LAMINADO BELGA - BERRY ALLOC**
- **MUEBLES MODULARES KLASS MUEBLES** para Dormitorios y Cocinas
- Mesones de **SILESTONE** en Cocina y Baños
- **PORCELANATO Y/O CERÁMICA** para Cocina y Baños
- Paredes de Bloque **ENLUCIDAS, ESTUCADAS Y PINTADAS**
- Grifería **FV** de **ALTA GAMA**
- Sanitarios **FV**
- Ventanas en **ALUMINIO Y VIDRIO SELLADAS** para reducir ingreso de polvo y sonido
- **ILUMINACIÓN COMPLETA** del departamento (no incluye iluminación decorativa)
- **CORTINA DE VIDRIO TEMPLADO Y ESPEJOS** en Baños



\* Los acabados son referenciales, podran ser cambiados segun disponibilidad del mercado para un mejor terminado y aporte a la sustentabilidad y cuidado ambiental



**BG CONSTRUCTORA**  
ING. BYRON GRANIZO L.





**BG** CONSTRUCTORA

ING. BYRON GRANIZO L.

[www.bgconstructora.com](http://www.bgconstructora.com)

Catalina Aldaz N34-155 y Av. Portugal  
Edificio Catalina Plaza, Oficina 205

02-3820700 / 099-926-9503